

**ROLETOVÝ PŘEKLAD S KOOLTHERMEM
(ODPOVÍDÁ IZOLANTU Z EPS TL. 110mm)**

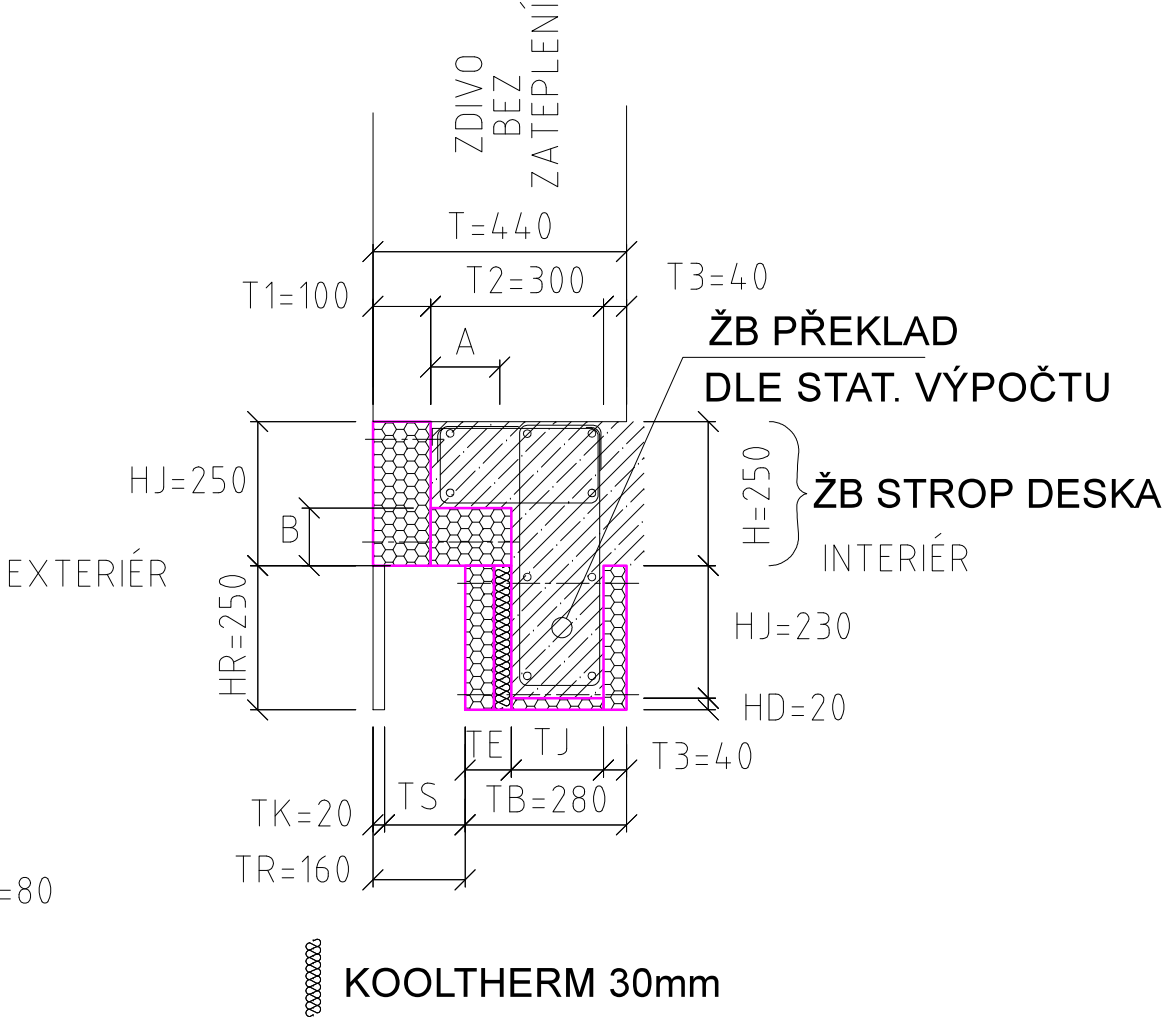
ROLETOVÝ PŘEKLAD:

ČÁST VĚNCOVKY:

- Celková šířka tvarovky ... $T=440$
- Celková výška "věncovky" ... $H=250$
- Šířka betonového jádra ... $T_2=300$
- Venkovní stěna XPS ... $T_1=100$
- Vnitřní stěna XPS ... $T_3=40$
- Výška beton. jádra ... $H_J=250$
- Vložená izolace XPS $A \times B$ 120×100

ČÁST ROLETOVÁ:

- Šířka bez rolety ... $T_B=280$
- Výška roletové části ... $H_R=250$
- Šířka betonového jádra ... $T_J=160$
- Venkovní stěna XPS a KOOLTHERM ... $T_E=80$
- Vnitřní stěna XPS ... $T_3=40$
- Výška dna rol. části XPS ... $H_D=20$
- Šířka roletové schránky ... $T_S=140$
- Šířka rolety celková ... $T_R=160$
- Šířka krytí (plech+XPS 20) ... $T_K=20$
- Výška jádra rolet. části ... $H_J=230$



ZATEPLENÍ ROLETY: 50mm XPS+30mm KOOLTHERM

OBDOBNĚ LZE ŘEŠIT ROLETOVÝ PŘEKLAD S PŘIZNANÝM KRYCÍM PLECHEM (TK = 0)